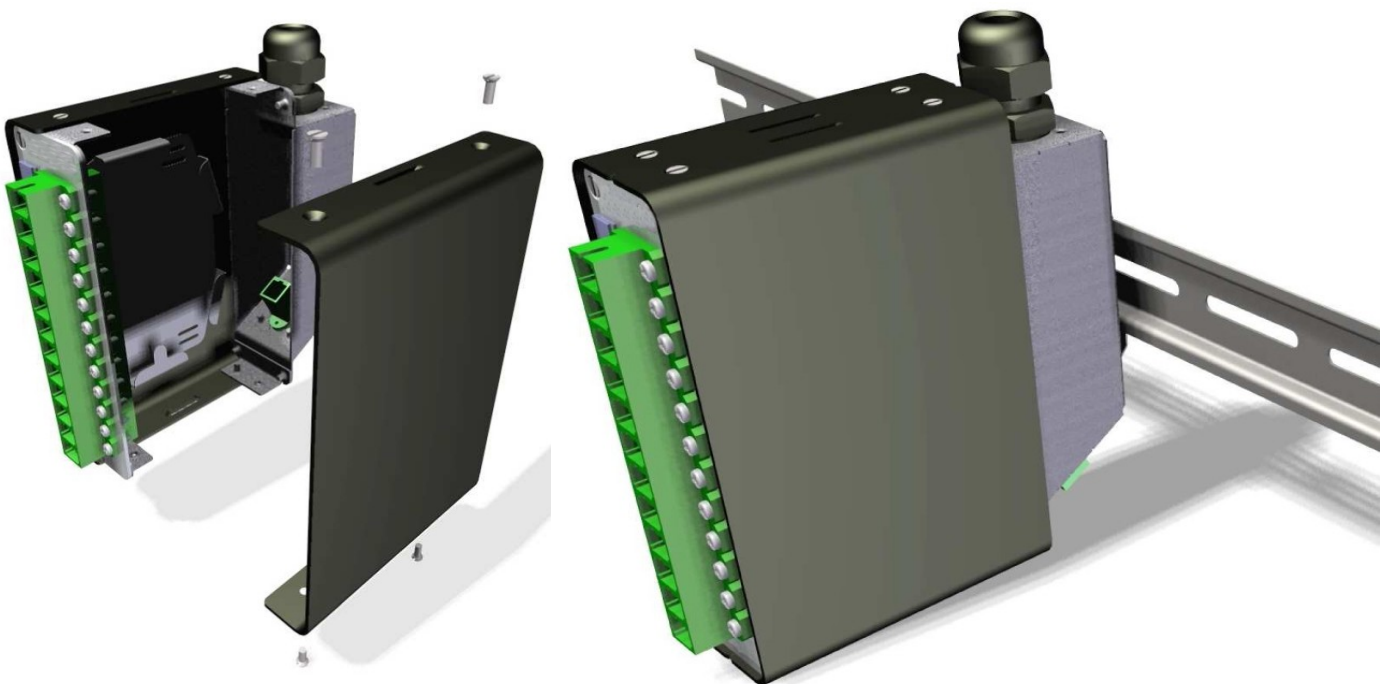


# Hutschienenmodul



Das **Hutschienenmodul** ist für den **Abschluss** von **Bündelader-, Minibreakout-, Breakout- und Fanoutkabel** konzipiert. 12 Fasern können mit SC und E-2000 Kupplungssystemen abgeschlossen werden. Die Kabeleinführung erfolgt über eine PG Verschraubung. Das Modul wird auf der Tragschiene des Verteilers durch den Hutschienenadapter gehalten. Durch die spleißfertige Vormontage spart man Zeit bei der Installation des Moduls. Die Pig-tails sind farbig primär und sekundär durchgefärbt und spleißfertig auf 250 µm abgesetzt.

Andere Stecksysteme auf Anfrage möglich.

Technische Daten – Datenblatt – Technical Data Sheet – Technische Daten – Datenblatt – Technical

